

FONDSPORTRAIT

Das Anlageziel des RM Select Invest Global ist es, gezielt an der globalen Kapitalmehrung teilzuhaben, während in rezessiven Phasen durch die Beimischung von sicherheitsorientierten Investments und aktivem Risikomanagement die Grundlage für ein attraktives Kapitalwachstum und Substanzerhalt geschaffen wird. Die Aufteilung des Fondsvermögens in Aktien, Renten, alternative Investments und Kasse wird je nach Marktsituation so vorgenommenen, dass eine optimale Gesamtrendite erreicht wird.

FONDSPROFIL

Fondsname	RM Select Invest Global
ISIN / WKN	DE000A0MP243 / A0MP24
Auflegungsdatum	01.08.2007
Gesamtfondsvermögen	25,60 Mio. EUR
Fondswährung	EUR
Ausgabeaufschlag	5,00 %
Rücknahmeabschlag	0,00 %
Geschäftsjahresende	30. November
Ertragsverwendung	Ausschüttung
TER (= Laufende Kosten)	2,75 %
davon Verwaltungsvergütung	1,80 % p.a.
davon Verwahrstellenvergütung	0,05 % p.a.
Erfolgsabhängige Vergütung	nein
VL-fähig	nein
Sparplanfähig	ja (mind. 50,00 EUR)
Einzelanlagefähig	ja (mind. 50,00 EUR)
Vertriebszulassung	DE

KOMMENTAR DES FONDSMANAGERS

Fondsmanager Günter Roidl & Gerhard Meier
Verantwortlich seit 01.08.2007

Die weltweiten Aktienmärkte zeigten sich im Dezember abermals als äußerst stabil. So konnten wichtige Indizes wie der Dax, aber auch der S&P 500 auf Monats Sicht jeweils ca. 2,5% zulegen. Auch der RM Select profitierte von diesem Umfeld und schloss den Monat mit einem Plus von 2,1 % ab.

Haupttreiber des freundlichen Börsenmonats war der weltweite Beginn des Impfens der diversen Covid-19 Impfstoffe, was für eine baldige Normalisierung des wirtschaftlichen und gesellschaftlichen Lebens sorgen soll.

Außer Acht gelassen werden momentan sämtliche, teilweise deutlich verschärfte Lockdownmaßnahmen in ganz Europa. Es wird fest mit einer starken weltweiten Konjunkturerholung ab dem 2. Quartal gerechnet. Ob sich diese Prognose halten lässt und welche mittel- bis langfristigen Folgen die starken politischen Einschnitte im gesamten Jahr 2020 hatten bleibt offen.

Im Fonds haben wir die Aktienquote aufgrund der Verschärfungen antizyklisch leicht nach unten angepasst. Sie beträgt nun wieder 63%. Wir behalten uns weiterhin vor, diese auch weiter nach unten anzupassen wenn es die wirtschaftliche oder politische Situation erfordert. Einen positiven Wertbeitrag liefere im Dezember ebenfalls unsere Goldminenposition, welche durch die Erholung nun wieder eine Gewichtung von 3,8 % hat.

31.12.2020

VERMÖGENSAUFTEILUNG INKL. DERIVATE

Fonds	87,7 %
Kasse	22,6 %
Renten	4,2 %
Derivate	0,0 %
Aktien	- 14,4 %

WERTENTWICKLUNG IN DER VERGANGENHEIT IN %

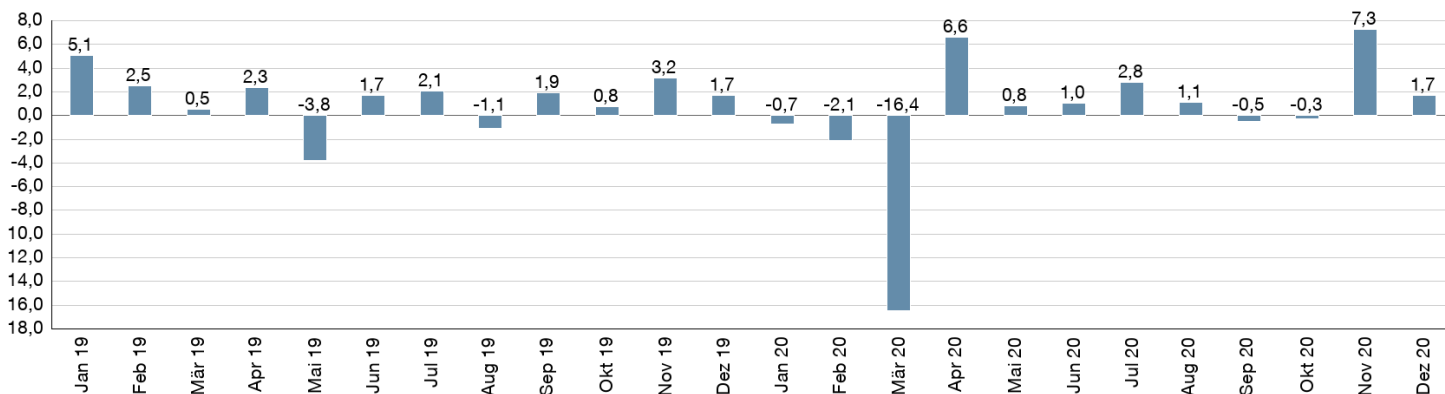


Die Wertentwicklung in der Vergangenheit ist kein verlässlicher Indikator für die künftige Wertentwicklung. Alle Wertentwicklungen gehen von einer Wiederanlage der Ausschüttungen und einem Anlagebetrag von 1.000 EUR aus und umfassen jeweils zwölf Monate. Nettowertentwicklung: Neben sämtlichen im Fonds anfallenden Kosten wird auch der jeweilige Ausgabeaufschlag von 5,00% des Anlagebetrages (= 47,62 EUR) berücksichtigt. Dieser wird zu Beginn des dargestellten

Wertentwicklungszeitraumes vom Anlagebetrag abgezogen. Der Rücknahmeabschlag, sofern ein solcher erhoben wird, wird bei der Rückgabe der Fondsanteile abgezogen. Eine eventuell anfallende, die Wertentwicklung mindernde Depotgebühr bleibt außer Betracht. Bruttowertentwicklung: Entspricht der Nettowertentwicklung, berücksichtigt aber keinen Ausgabeaufschlag.

MONATLICHE WERTENTWICKLUNG IN DER VERGANGENHEIT IN %

Jahr	Jan	Feb	Mrz	Apr	Mai	Jun	Jul	Aug	Sep	Okt	Nov	Dez	Wertentwicklung KJ in %
2019	5,07	2,50	0,52	2,34	-3,81	1,67	2,08	-1,10	1,89	0,76	3,17	1,70	17,83
2020	-0,72	-2,09	-16,43	6,59	0,83	1,01	2,81	1,15	-0,52	-0,26	7,29	1,72	-0,72



PORTRAIT FONDSMANAGER

Die R & M Vermögensverwaltung mit Sitz im ostbayerischen Wackersdorf wurde im Jahr 2000 gegründet und ist seither erfolgreich als bankenunabhängiger Vermögensverwalter tätig. Die Kernkompetenzen sowohl für anspruchsvolle Firmen- als auch Privatkunden sind die Anlageberatung und Finanzportfolioverwaltung. Mit der Konzeption und Auflage eines eigenen Fonds wird die Leistungsfähigkeit im Bereich der Vermögensverwaltung zusätzlich dokumentiert. Die R & M Vermögensverwaltung ist ein lizenziertes Finanzdienstleistungsinstitut nach §32 Kreditwesengesetz, weiterhin ist das Unternehmen Mitglied der Entschädigungseinrichtung der Wertpapierhandelsunternehmen.

KENNZAHLEN

durchschnittliche Restlaufzeit	2,65
offene Fremdwährungsquote	14,30 %
Volatilität	7,75 %
Duration	2,88

RATINGS & RANKINGS

Morningstar Rating™ Gesamt ★★★

KONTAKTDATEN FONDSMANAGER

R & M Vermögensverwaltung GmbH
Eichenstraße 1
D-92442 Wackersdorf
Telefon +49 (0)9431 3 81 99 89
Fax +49 (0)9431 2 10 92-99
Internet: <http://www.rm-fonds.de>

KONTAKTDATEN VERTRIEBSPARTNER

R & M Vermögensverwaltung GmbH
Eichenstraße 1
D-92442 Wackersdorf
Telefon +49 (0)9431 3 81 99 89
Fax +49 (0)9431 2 10 92-99
Internet: <http://www.rm-fonds.de>

HANSAINVEST

Weltoffen. Partnerschaftlich. Verlässlich.
An diesen Werten wollen wir uns messen lassen.

Als eines der ältesten Investment-Unternehmen in Deutschland prägen traditionelle hanseatische Prinzipien, wie Weltoffenheit, Vertrauenswürdigkeit und Verlässlichkeit, seit jeher unsere Firmenphilosophie. Innovatives Denken und eine konsequente Serviceorientierung haben uns zu dem gemacht, was wir heute sind: Eine Kapitalanlagegesellschaft, deren oberstes Ziel es ist, für ihre Kunden Werte zu schaffen.

HANSAINVEST ist eine Tochter der SIGNAL IDUNA Gruppe.

Kontakt:

HANSAINVEST
Hanseatische Investment-GmbH
Kapstadtring 8
22297 Hamburg
Telefon: (0 40) 3 00 57 - 62 96
Telefax: (0 40) 3 00 57 - 60 70
E-Mail: service@hansainvest.de
Internet: <https://www.hansainvest.com>

WICHTIGE HINWEISE

Quelle aller Daten, sofern nicht anders angegeben: HANSAINVEST.
Diese Informationen dienen Werbezwecken. Grundlage für den Kauf sind die jeweils gültigen Verkaufsunterlagen, die ausführliche Hinweise zu den einzelnen mit der Anlage verbundenen Risiken enthalten. Der Verkaufsprospekt und die wesentlichen Anlegerinformationen sind ausschließlich in deutscher Sprache in elektronischer Form unter www.hansainvest.com erhältlich. Auf Wunsch senden wir Ihnen Druckstücke kostenlos zu. Der Nettoinventarwert von Investmentfonds unterliegt in unterschiedlichem Maße Schwankungen und es gibt keine Garantie dafür, dass die Anlageziele erreicht werden.

Alle Wertentwicklungen gehen von einer Wiederanlage der Ausschüttungen und- sofern nicht anders angegeben - einem Anlagebetrag von 1.000,-- EUR aus. Sofern nicht anders ausgewiesen, handelt es sich um Bruttowertentwicklungen (Berechnung nach der BVI-Methode).

Nettowertentwicklung: Neben sämtlichen im Fonds anfallenden Kosten wird auch der jeweilige Ausgabeaufschlag berücksichtigt, der zu Beginn des hier dargestellten Wertentwicklungszeitraumes vom Anleger zu zahlen ist sowie ein ggfs. anfallender Rücknahmeabschlag (s. "Fondsprofil"). Eine eventuell anfallende, die Wertentwicklung mindernde Depotgebühr bleibt außer Betracht.

Bruttowertentwicklung: Entspricht der Nettowertentwicklung, berücksichtigt aber keinen Ausgabeaufschlag und keinen ggfs anfallenden Rücknahmeabschlag.

Beim Sparplan werden die monatlichen Einzahlungen zum Ausgabepreis angelegt.

Das Gesamtfondsvermögen bezieht sich auf das Fondsvermögen aller zum Fonds zugehörigen Anteilklassen. Dabei wird das Gesamtfondsvermögen in der Währung der Anteilsklasse ausgewiesen, die als erstes aufgelegt wurde.

Die angegebenen Laufenden Kosten (Gesamtkostenquote) fielen im letzten Geschäftsjahr des Sondervermögens an.

Die Gesamtkostenquote umfasst sämtliche im vorangegangenen Geschäftsjahr auf Ebene des Sondervermögens und auf Ebene der vom Sondervermögen gehaltenen Investmentanteile ("Zielfonds") angefallenen Kosten und Zahlungen (ohne Transaktionskosten). Die anfallenden Kosten können von Jahr zu Jahr schwanken und verringern die Ertragschancen des Anlegers.

Die in den gegebenenfalls dargestellten Anlagestrukturen oder Vermögensaufteilungen angegebenen Prozentwerte beziehen sich generell auf das gesamte Fondsvermögen. Für die Darstellung einzelner Strukturen wird jeweils nur eine Teilmenge der Vermögensarten als Basis verwendet (z.B. bei Branchen nur der Aktienanteil), so dass in der Summe nicht zwingend 100% erreicht werden.

Die Darstellung der TOP Wertpapiere (sofern angezeigt) erfolgt für maximal 60% des Fondsvermögens.

Bei den dargestellten Werten handelt es sich um gerundete Werte, so dass die Summe der Werte von 100 % abweichen kann.

Dieses Dokument und die in ihm enthaltenen Informationen richten sich nicht an US-Personen und dürfen nicht in den USA verbreitet werden.

© 2020 Morningstar. Alle Rechte vorbehalten. Die hierin enthaltenen Informationen: (1) sind für Morningstar und/oder ihre Inhalte-Anbieter urheberrechtlich geschützt; (2) dürfen nicht vervielfältigt oder verbreitet werden; und (3) deren Richtigkeit, Vollständigkeit oder Aktualität wird nicht garantiert. Weder Morningstar noch deren Inhalte-Anbieter sind verantwortlich für etwaige Schäden und Verluste, die aus der Verwendung dieser Informationen entstehen.